

Návod na instalaci písma ČVUT Technika

Pokud používáte program pro správu písem, postupujte dle jeho návodu. Funkcionalita písma Technika je závislá na používaném programovém vybavení. Všechny znaky a funkce nemusí být vždy dostupné. Písmo Technika je dostupné ve formátech OTF, TTF a ve formátech pro použití v internetových prezentacích. Nejvhodnější formát písma vyberte dle doporučení výrobců programů, které používáte. Pro použití písma Technika v programech Microsoft Office doporučujeme formát TTF. Pro použití v grafických programech Adobe a Corel doporučujeme formát OTF.

Správné umístění souborů písma na počítačích s OS Windows:

C:\Windows\Fonts

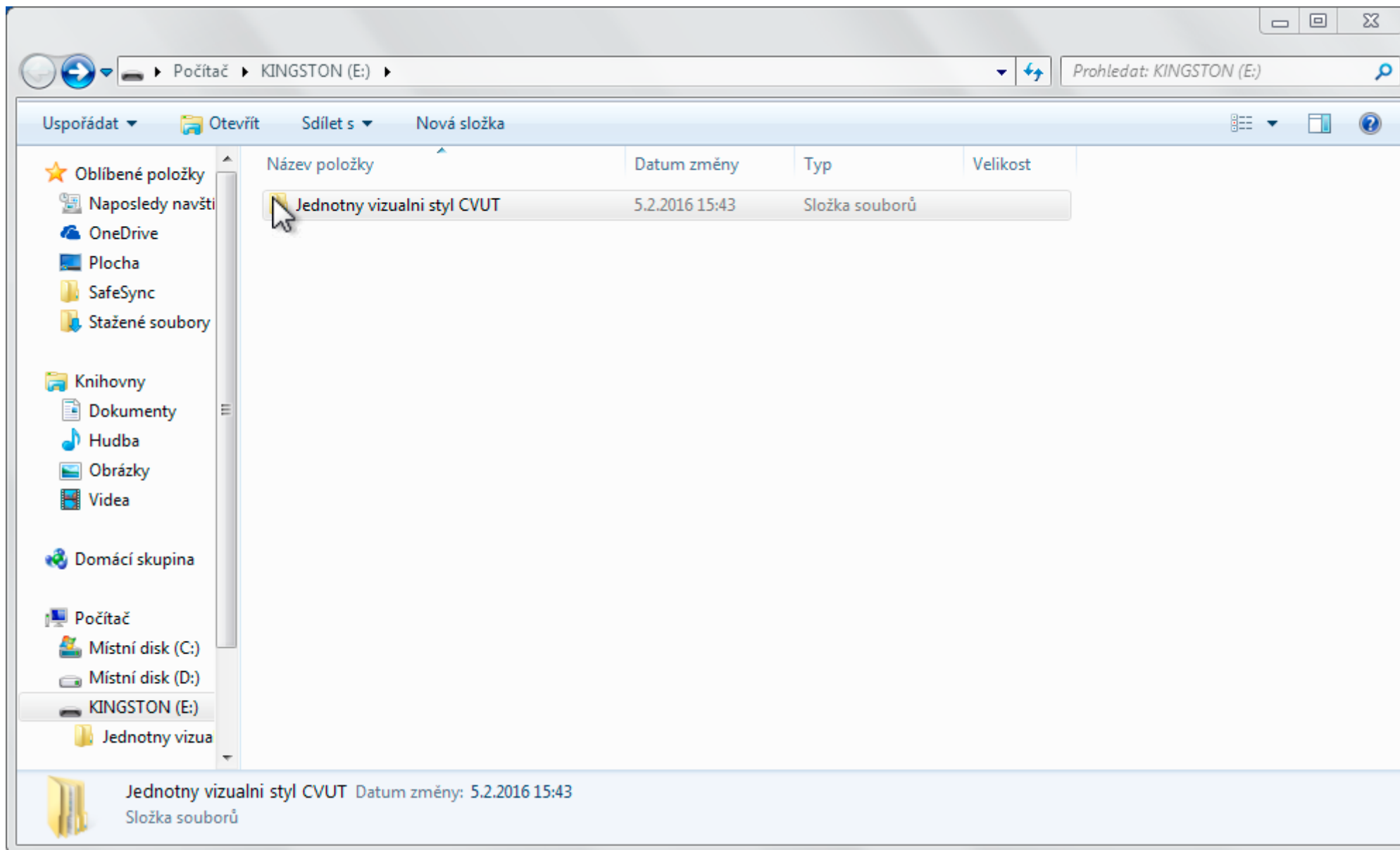
Správné umístění souborů písma na počítačích s Mac OS X:

/Library/Fonts

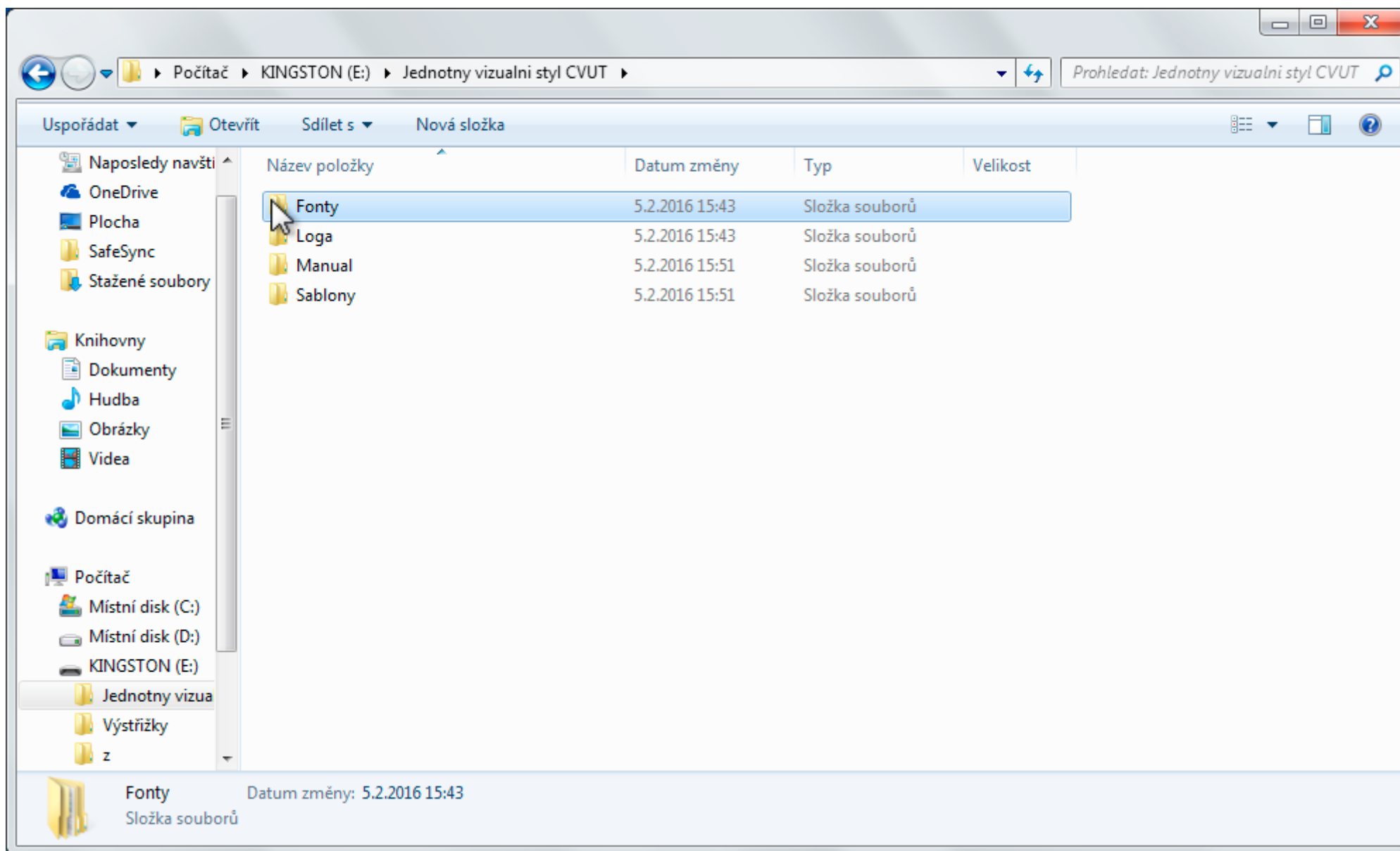
Správné umístění souborů písma na počítačích s OS Linux:

/usr/share/fonts

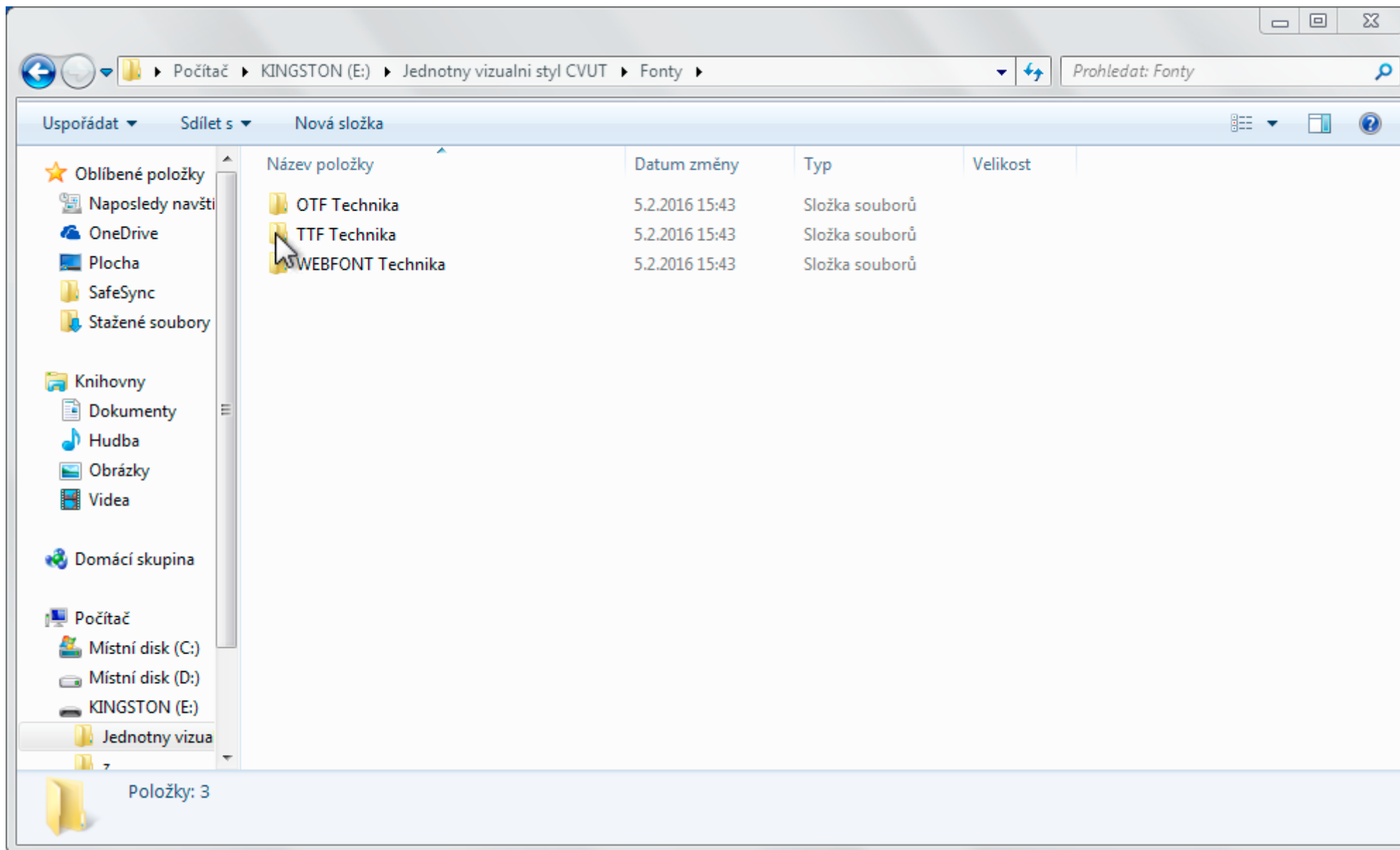
Obrazový návod „krok za krokem“ pro OS Windows je na následujících stranách tohoto PDF.



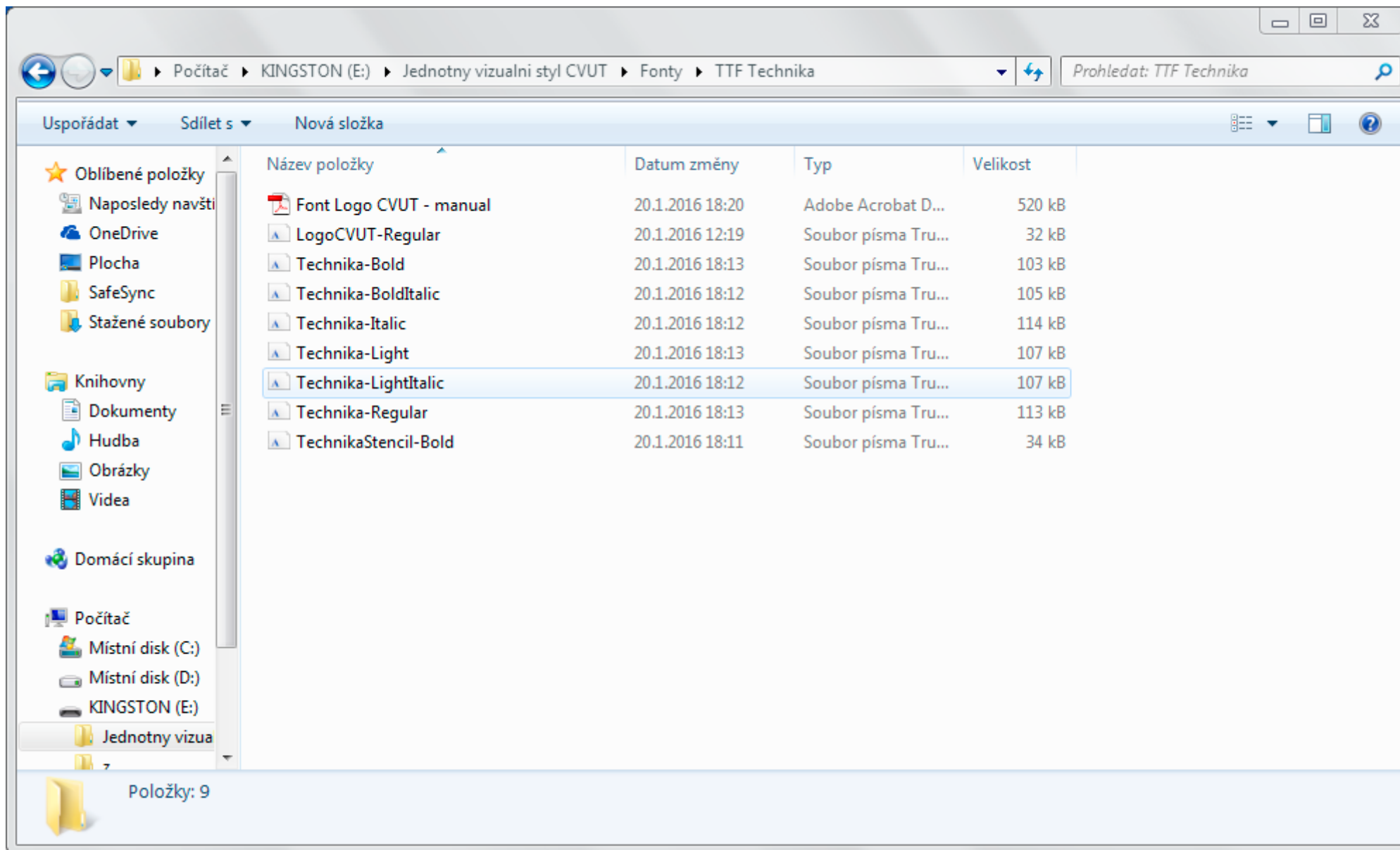
1. Najděte složku obsahující Jednotný vizuální styl ČVUT a otevřete ji.



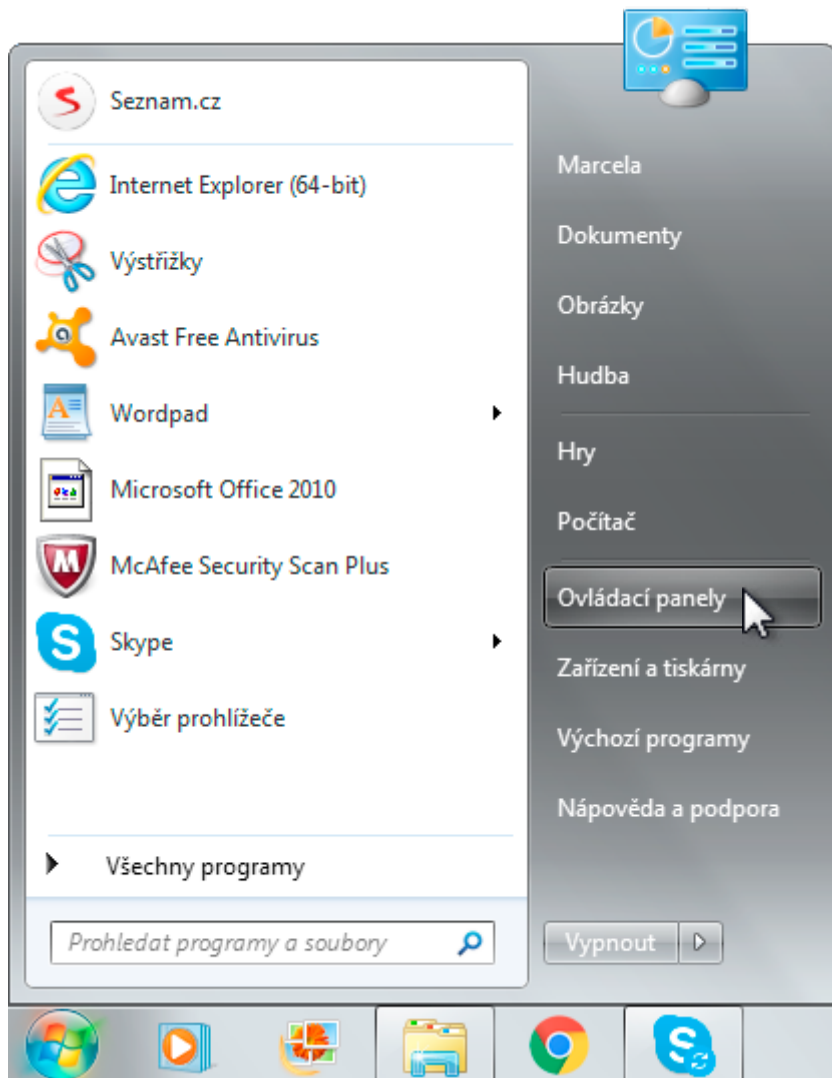
2. Otevřete složku Fonty.



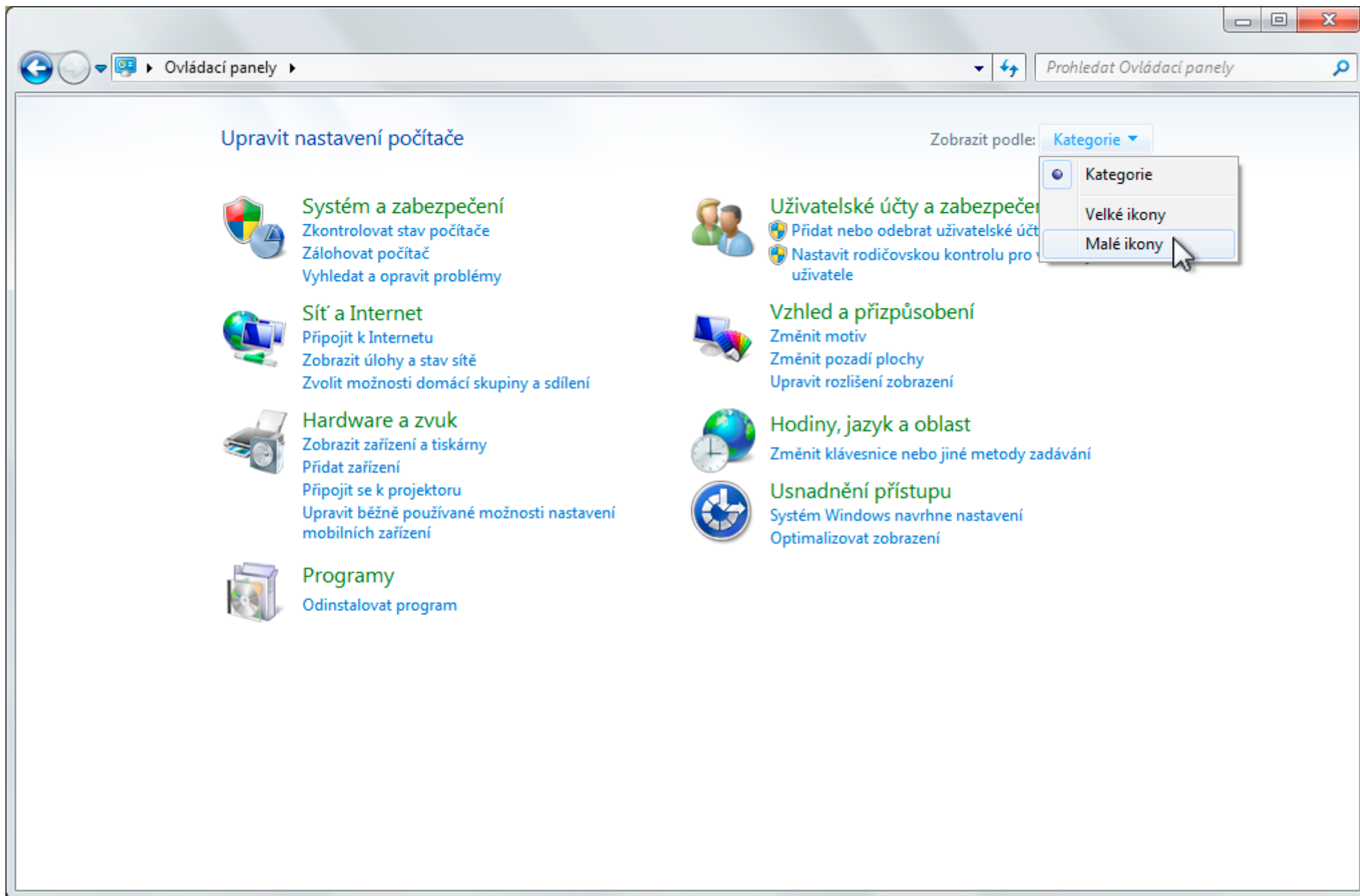
3. Otevřete složku TTF Technika.



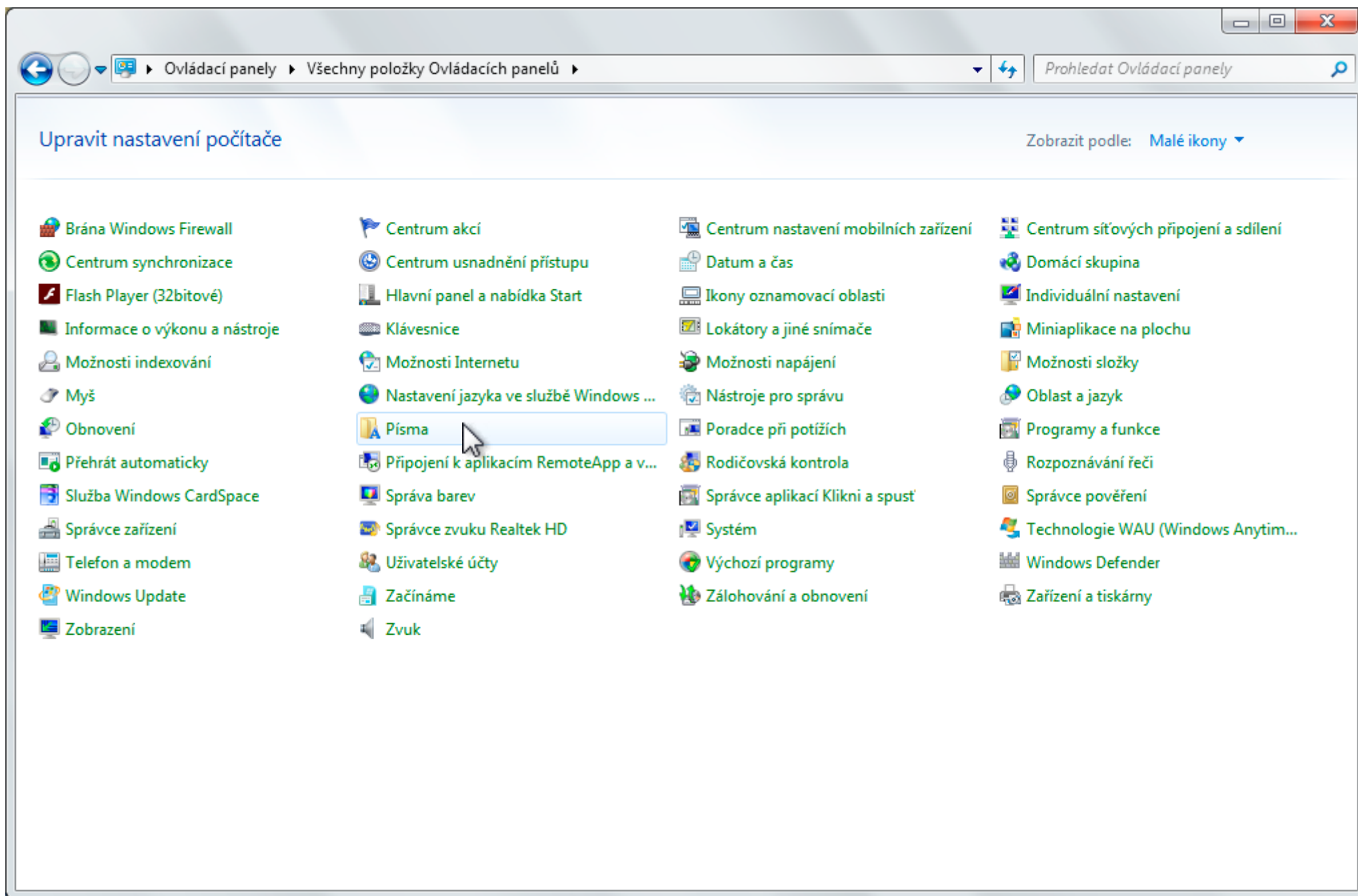
4. Obsah složky by měl odpovídat obrázku.



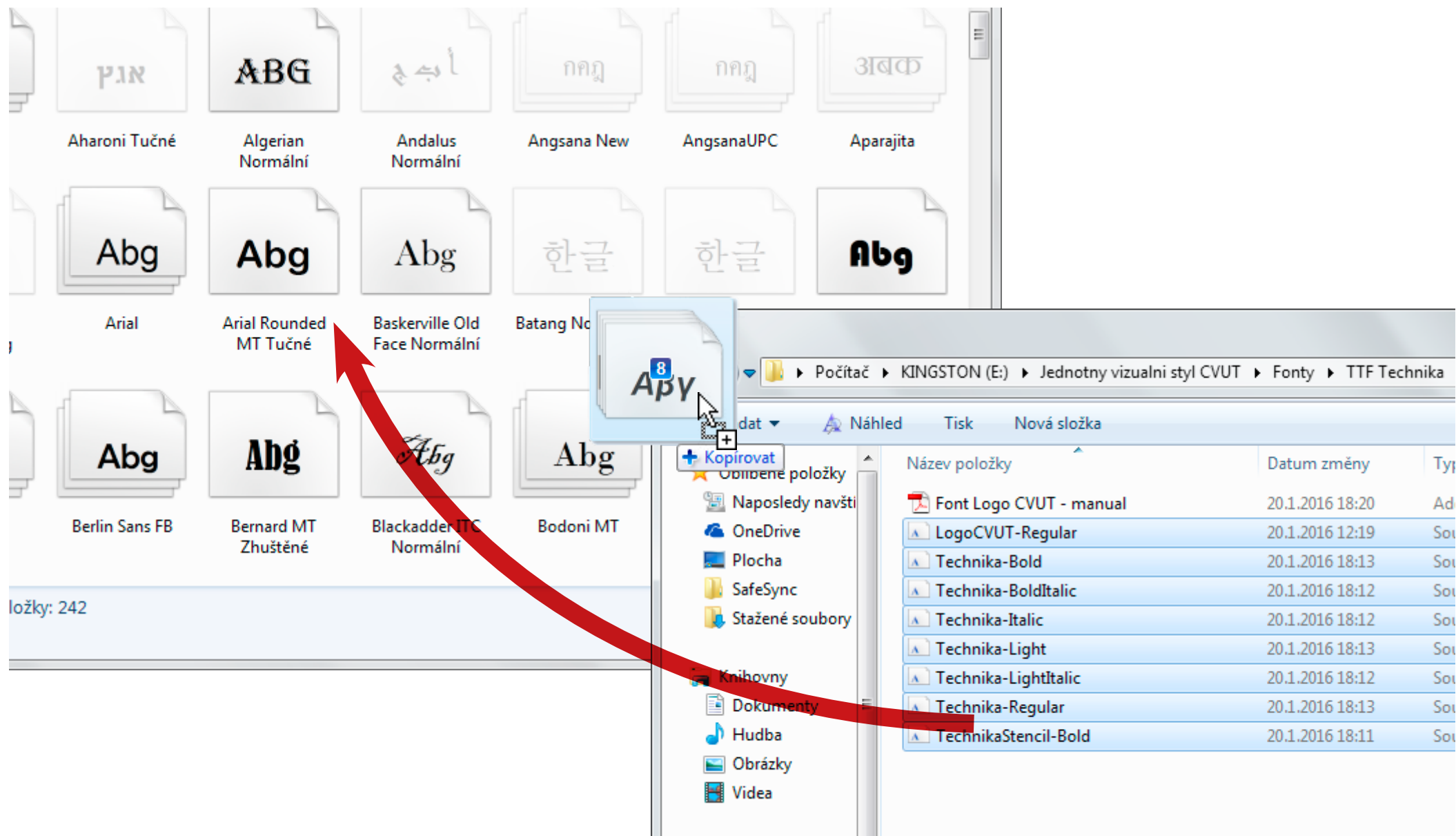
5. Klikněte na tlačítko Start a otevřete Ovládací panely.



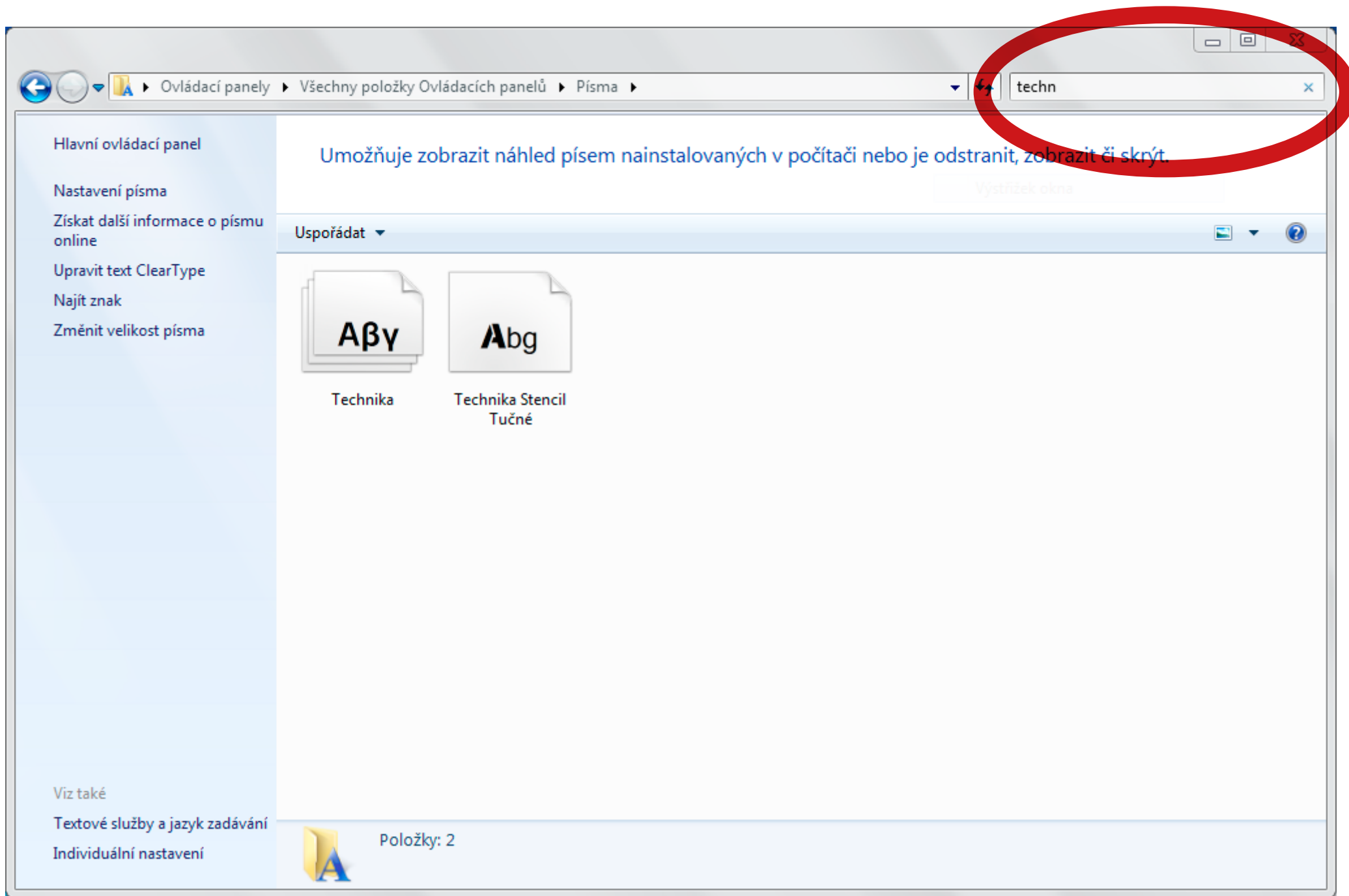
6. Změňte zobrazení Ovládacích panelů na Malé ikony.



7. Klikněte na ikonu Písma.



8. Přetáhněte ze složky TTF Technika všechna písma do složky Písma.



9. Ověřte instalaci fontů Technika vyhledáním dle názvu písma v pravém horním rohu okna.